



Администрация Пермского муниципального округа Пермского края
Комитет имущественных отношений

РАСПОРЯЖЕНИЕ

02.09.2024

№ 2849

Об установлении публичного сервитута на часть земельных участков

В соответствии со ст. 23, гл. V.7 Земельного кодекса Российской Федерации, Федеральным законом от 25.10.2001 № 137-ФЗ «О введении в действие Земельного кодекса Российской Федерации», пп. 3.2.5 п. 3.2 разд. 3 Положения о комитете имущественных отношений администрации Пермского муниципального округа, утвержденного решением Думы Пермского муниципального округа Пермского края от 29.11.2022 № 48, на основании ходатайства публичного акционерного общества «Россети Урал» (ИНН 6671163413, ОГРН 1056604000970) (далее - ПАО «Россети Урал») от 16.08.2024 № 11452:

1. Установить в интересах ПАО «Россети Урал» публичный сервитут общей площадью 26638 кв.м на часть земельных участков, согласно приложению № 1 к настоящему распоряжению.

Цель: Эксплуатации объектов электросетевого хозяйства ТП-66204, ТП-66427, ВЛ-10кВ ф. Жил.поселок 2 от ПС Лобаново отп.от оп. №17 до ТП-66427, ВЛ-10 КВ ф. Жил.поселок 2 от ПС Лобаново, КЛ-0,4кВ ф.Каток от ТП-66427.

Срок: 49 лет.

2. Утвердить границы публичного сервитута земельного участка, указанного в п. 1 настоящего распоряжения, согласно прилагаемой схеме расположения границ публичного сервитута.

3. Срок, в течение которого использование указанного в п. 1 настоящего распоряжения земельного участка в соответствии с их разрешенным использованием будет невозможно или существенно затруднено в связи с осуществлением сервитута – продолжительность не превышает три месяца для земельных участков, предназначенных для жилищного строительства (в том числе индивидуального жилищного строительства), ведения личного подсобного хозяйства, садоводства, огородничества; не превышает один год - в отношении иных земельных участков.

4. Порядок установления зон с особыми условиями использования территорий и содержание ограничений прав на земельные участки в границах таких зон установлен Постановлением Правительства РФ от 24.02.2009 № 160 «О порядке установления охранных зон объектов электросетевого хозяйства и особых условий использования земельных участков, расположенных в границах таких зон».

5. Плата за публичный сервитут не устанавливается в соответствии с ч. 4 ст. 3.6 Федерального закона от 25.10.2001 года № 137-ФЗ «О введении в действие Земельного кодекса Российской Федерации».

6. Комитету имущественных отношений администрации Пермского муниципального округа в течение 5 рабочих дней со дня подписания настоящего распоряжения:

6.1. направить настоящее распоряжение в Управление Федеральной службы государственной регистрации, кадастра и картографии по Пермскому краю;

6.2. направить настоящее распоряжение в ПАО «Россети Урал»;

6.3. разместить настоящее распоряжение на официальном сайте Пермского муниципального округа в информационно-телекоммуникационной сети «Интернет» (www.permokrug.ru).

7. ПАО «Россети Урал» привести земельные участки в состояние пригодное для использования в соответствии с разрешенным использованием в срок не позднее 3 (трех) месяцев после завершения строительства или эксплуатации инженерного сооружения, для размещения которого был установлен публичный сервитут.

8. Настоящее распоряжение вступает в силу со дня его подписания.

9. Контроль исполнения распоряжения возложить на заместителя председателя комитета М.В. Королеву.

Председатель комитета



Е.А. Демидова

Приложение № 1
к распоряжению
комитета имущественных
отношений администрации
Пермского муниципального округа
от 02.09.2024 № 2849

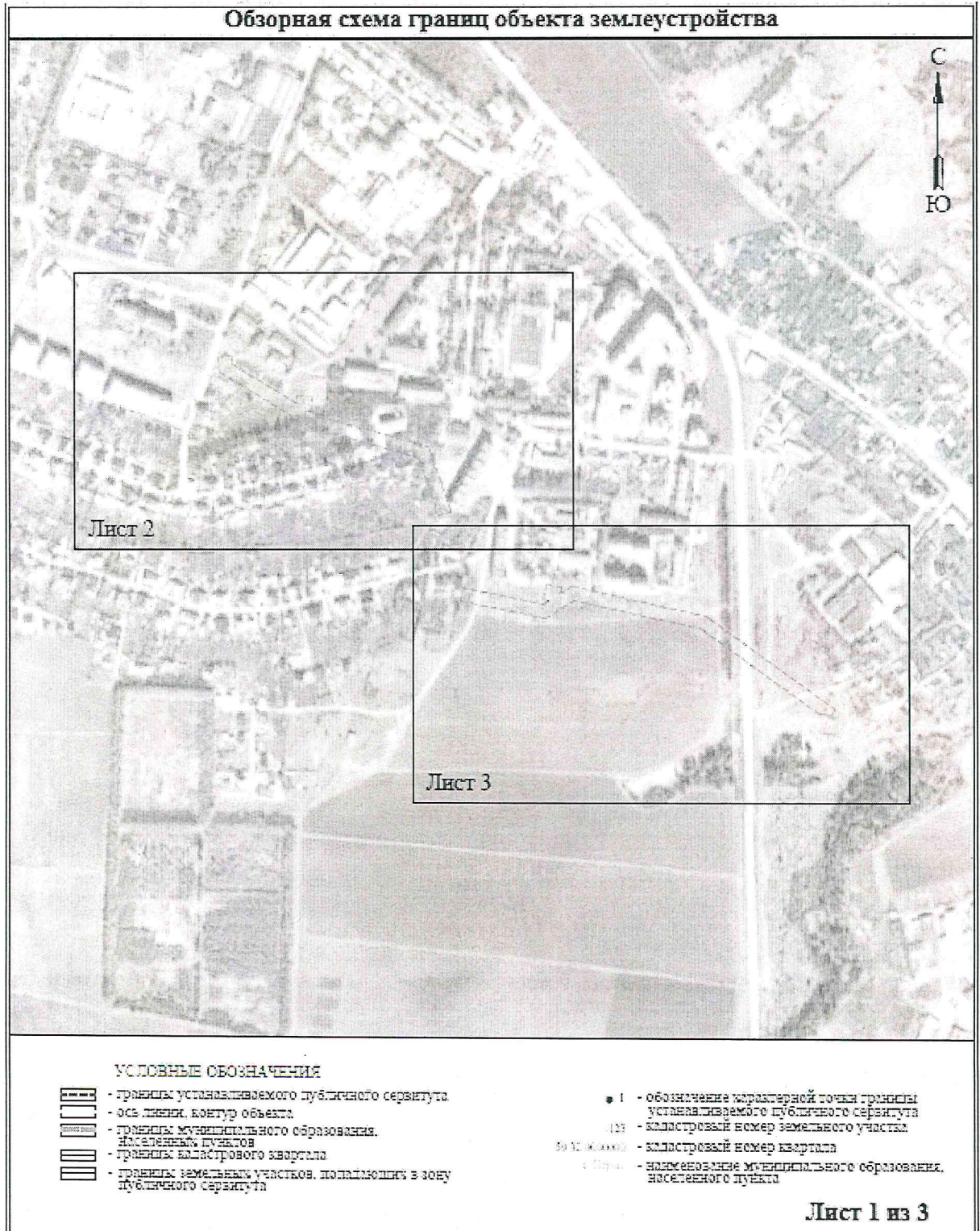
**Список земельных участков,
на которые устанавливается публичный сервитут**

№ п/п	Кадастровый номер земельного участка	Адрес земельного участка
1	59:32:3960006:6730	Пермский край, Пермский район, автомобильная дорога 1Р 242 "Пермь-Екатеринбург", км 12+000-км 54+000
2	59:32:0890001:9894	Пермский край, Пермский район, Лобановское с/п, с. Лобаново, между а/д "Пермь-Екатеринбург" и домом 3Б по ул. Культуры, уч. 3
3	59:32:0890001:9892	Пермский край, Пермский район, Лобановское с/п, с. Лобаново, между а/д "Пермь-Екатеринбург" и домом 3Б по ул. Культуры, уч. 2
4	59:32:0890001:9764	Пермский край, Пермский район, с. Лобаново
5	59:32:0890001:9763	Пермский край, р-н Пермский, Лобановское с/п, с. Лобаново, ул. Культуры, 22/1
6	59:32:0890001:8852	Пермский край, Пермский район, Лобановское с/п, с. Лобаново, ул. Культуры
7	59:32:0890001:8649	Пермский край, Пермский район, автомобильная дорога 1Р 242 "Пермь-Екатеринбург", км 12+000-км 54+000
8	59:32:0890001:8219	Пермский край, Пермский р-н, Лобановское с/п, с. Лобаново, ул. Культуры, 14 "а"
9	59:32:0890001:7837	Пермский край, Пермский район, с. Лобаново, ул. Культуры, д. 15 б
10	59:32:0890001:720	Пермский край, р-н Пермский, с/п Лобановское, с. Лобаново, между а/д "Пермь-Екатеринбург" и д.3б ул. Культуры, гараж №8
11	59:32:0890001:6014	Пермский край, Пермский район, Лобановское с/п, с. Лобаново, в 0.71 км южнее дома №1 по ул. Культуры
12	59:32:0890001:5993	Пермский край, Пермский район, Лобановское с/п, с. Лобаново, ул. Культуры, д. 12 А
13	59:32:0890001:5966	Пермский край, район Пермский, Лобановское с/п, с. Лобаново, ул. Культуры, д. 22-б, кв. 2
14	59:32:0890001:581	Пермский край, р-н Пермский, с/пос. Лобановское, с. Лобаново, ул. Культуры, дом 14, квартира 1
15	59:32:0890001:5743	Пермский край, Пермский р-н, с/п Лобановское, с. Лобаново, ул. Культуры, 13 "а"
16	59:32:0890001:5715	Пермский край, Пермский р-н, с/пос. Лобановское, с. Лобаново, ул. Культуры, дом 22 "В", квартира 1

17	59:32:0890001:5712	край Пермский, р-н Пермский, с/п Лобановское, с. Лобаново
18	59:32:0890001:364	Пермский край, р-н Пермский, с/о Лобановский, с. Лобаново, ул. Культуры, дом 22"Б", квартира 1
19	59:32:0890001:357	Пермский край, Пермский р-н, с/п Лобановское, с. Лобаново
20	59:32:0890001:35	Пермский край, р-н Пермский, с/о Лобановский, с. Лобаново, ул. Культуры, дом 17, квартира 1
21	59:32:0890001:337	Пермский край, р-н Пермский, Лобановское с/п, с. Лобаново, ул. Культуры, 17/1
22	59:32:0890001:323	Пермский край, м.р-н Пермский, с.п. Лобановское, с. Лобаново, ул. Культуры, з/у 9
23	59:32:0890001:266	край Пермский, р-н Пермский, с/пос. Лобановское, с. Лобаново, ул. Культуры
24	59:32:0890001:146	край Пермский, р-н Пермский, с/п Лобановское, с. Лобаново, между а/д "Пермь-Екатеринбург" и д. 3б по ул. Культуры
25	59:32:0890001:13	край Пермский, р-н Пермский, с/п Лобановское, с. Лобаново
26	59:32:0890001:10611	Пермский край, Пермский муниципальный район, Лобановское с/п, с. Лобаново
27	59:32:0890001:10557	Пермский край, Пермский район, Лобановское с/п, с. Лобаново
28	59:32:0890001:10556	Пермский край, Пермский район, Лобановское с/п, с. Лобаново
29	59:32:0890001:10537	Пермский край, Пермский район, Лобановское с/п, с. Лобаново
30	59:32:0890001:10399	Пермский край, м.р-н Пермский, с.п. Лобановское, с. Лобаново, ул. Культуры, з/у 22в/3
31	59:32:0890001:1037	край Пермский, р-н Пермский, с/п Лобановское, с. Лобаново, ул. Культуры, Позиция 70
32	59:32:0890001:10256	Пермский край, Пермский район, Лобановское с/п, с. Лобаново, ул. Культуры, 17-а
33	59:32:0890001:10255	Пермский край, Пермский р-н, с. Лобаново, ул. Культуры
34	59:32:3960006:5475	край Пермский, р-н Пермский, с/п Лобановское, с. Лобаново, ул. Культуры, дом 5
35	59:32:0890001:5723	Пермский край, р-н Пермский, с/п Лобановское, с. Лобаново, ул. Строителей, 2/3
36	59:32:0000000:7936	Пермский край, Пермский район, Лобановское с/п, земли ПНИИСХ
37	59:32:0890001:8979	Пермский край, Пермский муниципальный район, Лобановское сельское поселение, с. Лобаново, ВЛ 10 кВ ф.Транзит №32
38	59:32:0000000:12933	Пермский край, Пермский муниципальный район, Лобановское сельское поселение, с. Лобаново, ВЛ 10 кВ ф. Транзит № 31
39	59:32:0890001:10941	Пермский край, Пермский муниципальный округ, с. Лобаново, ул. Строителей
40	59:32:3960006	Пермский край, Пермский муниципальный район
41	59:32:0890001	Пермский край, Пермский муниципальный район

СХЕМА РАСПОЛОЖЕНИЯ ГРАНИЦ ПУБЛИЧНОГО СЕРВИТУТА

Эксплуатации объектов электросетевого хозяйства ТП-66204, ТП-66427, ВЛ-10кВ ф.
Жил.поселок 2 от ПС Лобаново отп.от оп. №17 до ТП-66427, ВЛ-10 КВ ф. Жил.поселок 2 от ПС
Лобаново, КЛ-0,4кВ ф.Каток от ТП-66427





Условные обозначения приведены на листе 1

Масштаб 1:2000

Лист 2 из 3

Приложение № 3
к распоряжению
комитета имущественных
отношений администрации
Пермского муниципального округа
от 02.09.2024 № 2849

ОПИСАНИЕ МЕСТОПОЛОЖЕНИЯ ГРАНИЦ ПУБЛИЧНОГО СЕРВИТУТА

Каталог координат		
Площадь зоны публичного сервитута 24299		
кв.м		
Обозначение характерных точек границ	Координаты, м	
	X	Y
1	2	3
1	501298.44	2234295.03
2	501310.56	2234295.5
3	501309.12	2234319.48
4	501286.49	2234318.16
5	501286.78	2234313.85
6	501277.85	2234328.27
7	501246.57	2234441.84
8	501228.26	2234504.38
9	501124.47	2234539.38
10	501117.93	2234519.44
11	501211.15	2234488.1
12	501226.37	2234436.11
13	501258.41	2234319.77
14	501349.71	2234172.56
15	501373.59	2234170.75
16	501375.18	2234191.68
17	501361.84	2234192.7
1	501298.44	2234295.03
18	500958.18	2234944.12
19	500953.93	2234949.92
20	500808.76	2235148.23
21	500799.78	2235141.67
22	500800.29	2235137.96
23	500802.06	2235125.17
24	500799.81	2235124.9
25	500938.63	2234935.27
26	500983.28	2234734.23
27	500955.58	2234689.19
28	500982.77	2234554.43
29	501003.37	2234538.5
30	500977.76	2234685.18
31	500983.13	2234693.92
32	500984.91	2234685.12
33	501008.92	2234689.96
34	501004.02	2234714.28
35	500994.47	2234712.36
36	501005.65	2234730.53
37	500961.71	2234928.4
18	500958.18	2234944.12